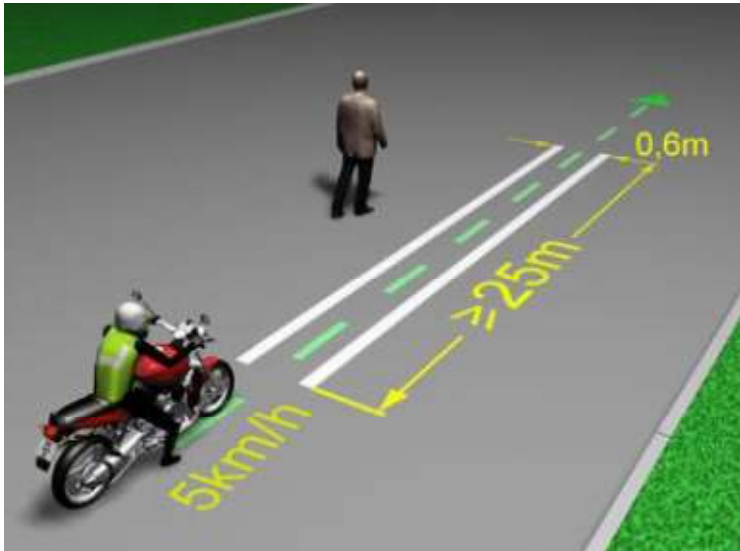


Задания первого этапа экзамена по вождению двухколёсного мопеда

Задание первого этапа экзамена (упражнения на площадке) экзаменатор составляет из трёх обязательных и одного дополнительного упражнения.

1. Движение по прямой с пошаговой скоростью - обязательное упражнение

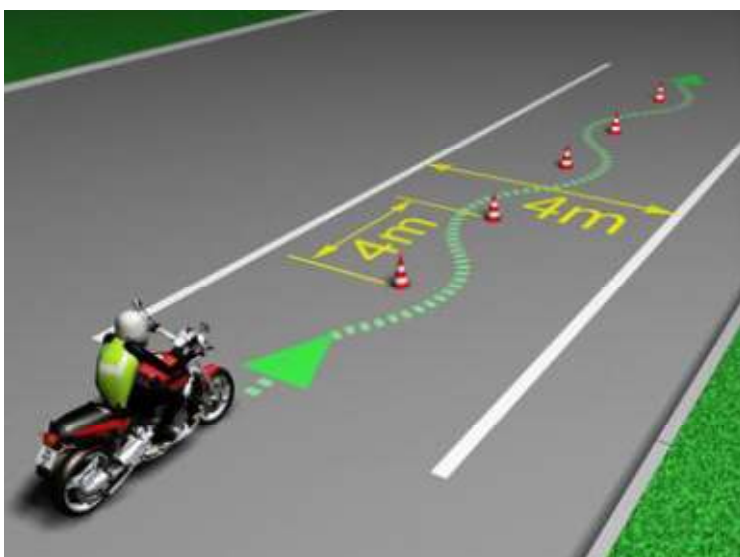


Двигаться на мопеде надо с пошаговой скоростью (примерно 5 км/ч) не менее 25 метров. Во время движения необходимо сохранять равновесие и не отклоняться в сторону (более 0,3 м вправо или влево) от заданного направления движения.

Ошибки, учитываемые при оценивании:

- использование неправильной передачи при трогании с места;
- явное превышение пошаговой скорости;
- явное отклонение от прямолинейного движения вправо или влево (первые 5 м не учитываются);
- опирание ног о землю.

2. Слалом- обязательное упражнение

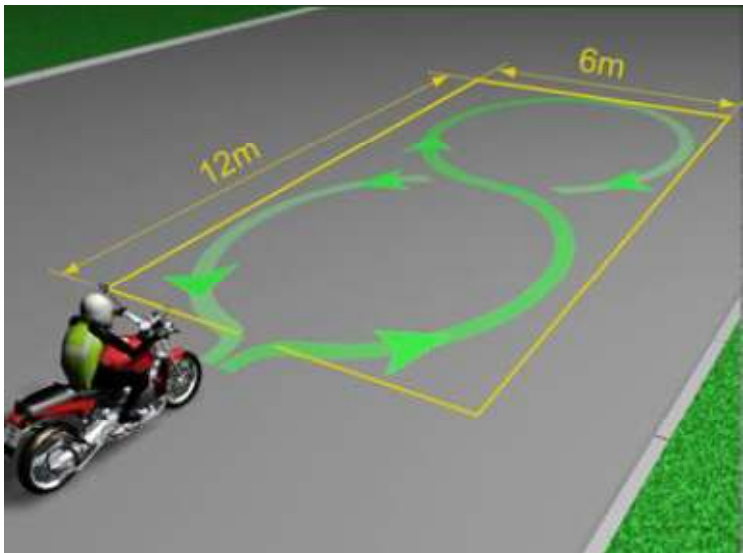


Необходимо проехать трассу слалом на скорости 5-10 км/ч, удерживая равновесие, как рулением, так и наклонами мотоцикла. Не менее 5 конусов.

Ошибки, учитываемые при оценивании:

- использование неправильной передачи;
- пропуск конуса;
- выезд за пределы трассы;
- опирание ногой о землю.

3. «Восмёрка» - обязательное упражнение

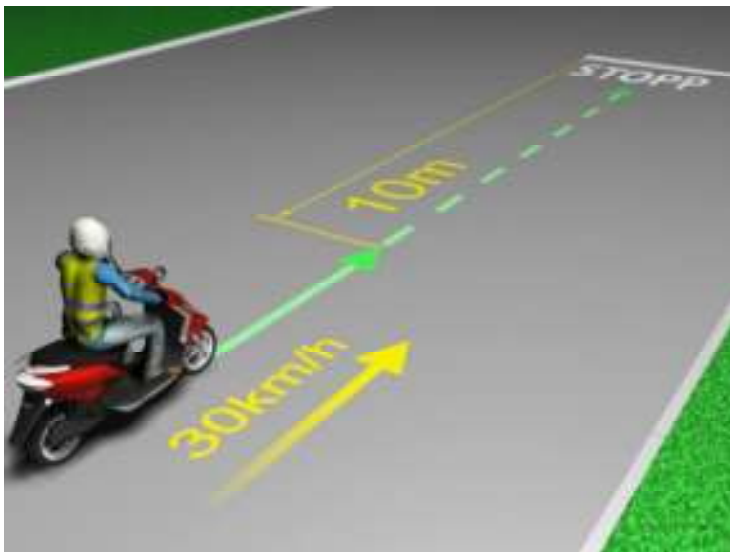


При движении необходимо удерживать равновесие. Упражнение следует проехать два раза.

Ошибки, учитываемые при оценивании:

- использование неправильной передачи;
- выезд за пределы прямоугольника;
- опирание ногой о землю.

4. Торможение и остановка в предназначенном месте



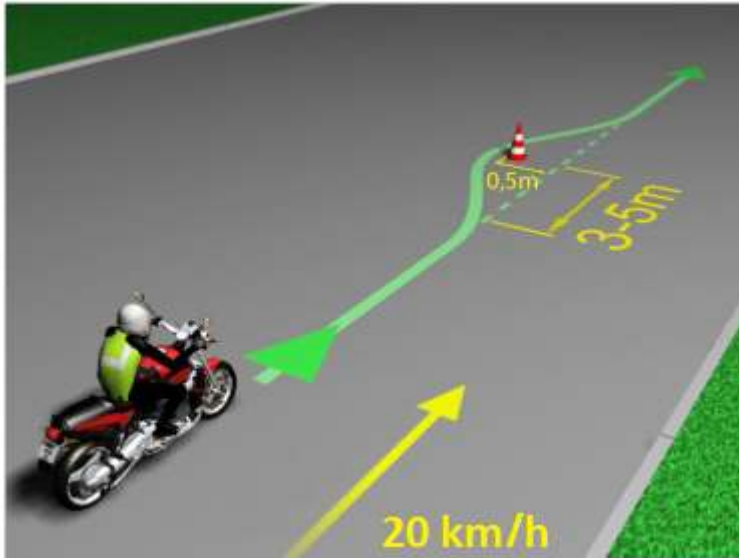
Разогнать мопед до скорости не менее 30 км/ч и используя передние и задние тормоза, остановить мопед в предназначенном месте, существенно не отклоняясь при этом в сторону.

Ошибки, учитываемые при оценивании:

- скорость мопеда перед началом торможения существенно ниже предусмотренной;
- явное отклонение от траектории (более 0,3 м вправо или влево);

- остановка мопеда за стоп-линией;
- начало торможения ранее предусмотренного места.

5. Объезд препятствия

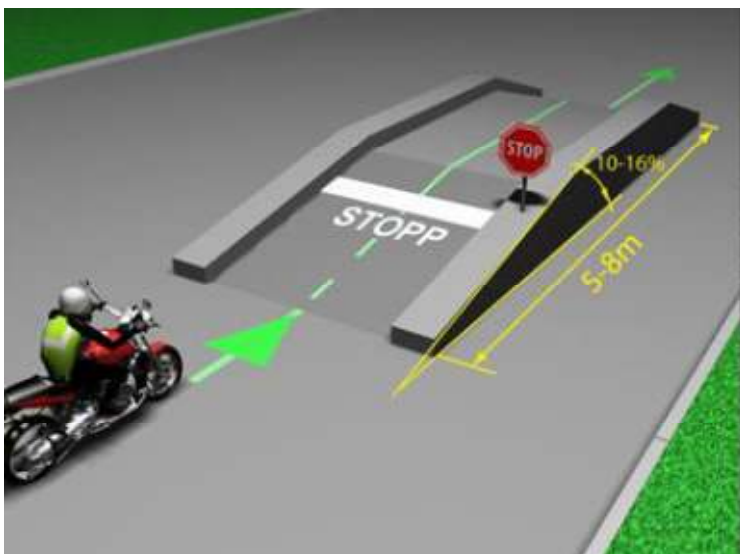


Необходимо объехать препятствие, используя вторую или третью передачу, на скорости не менее 20 км/ч и за 3-5 метров до препятствия начать объезд и не используя тормоза восстановить первоначальную траекторию движения в течении 10 м от препятствия. Объезд совершают по выбору экзаменатора справа или слева.

Ошибки, учитываемые при оценивании:

- слишком медленная скорость;
- торможение (замедление) перед объездом;
- невозвращение на первоначальную траекторию движения;
- начало объезда ранее предусмотренного места;
- опирание ногой о землю.

6. Трогание с места на подъёме



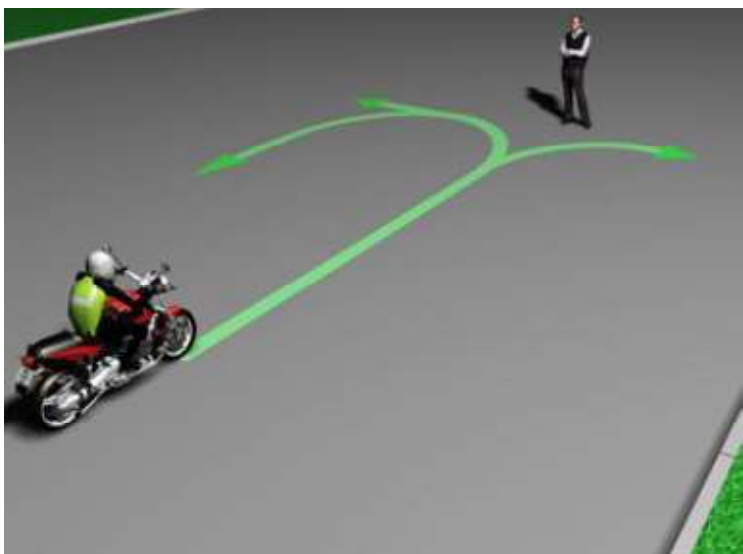
Необходимо тронуться с места на первой передаче на подъёме в предназначенном месте. Удерживать мопед на подъёме, можно используя ручной или ножной тормоз. При трогании с места, мопед не должен существенно (более 30 см) откатиться назад.

Ошибки, учитываемые при оценивании:

- существенный откат назад;

- отрыв переднего колеса от дорожного покрытия;
- использование неправильной передачи.

7. Совершение поворотов с пошаговой скоростью

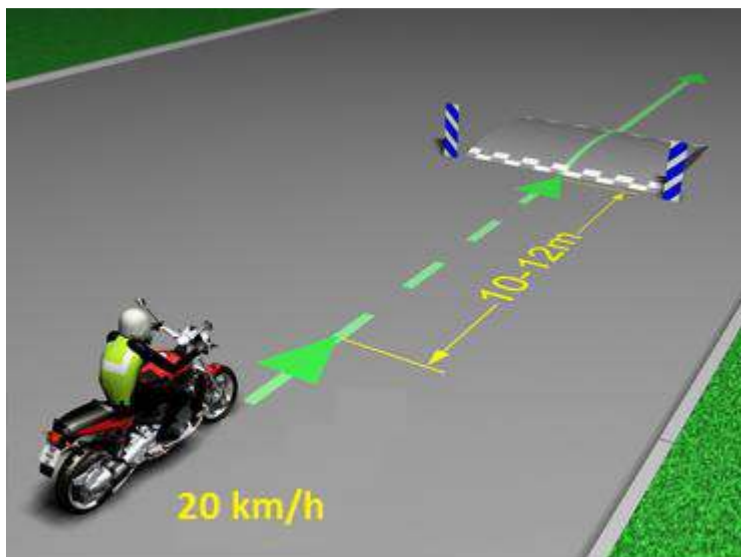


Необходимо двигаться со скоростью 5-10 км/ч и удерживая равновесие совершить по указанию экзаменатора повороты направо, налево и разворот.

Ошибки, учитываемые при оценивании:

- опирание ногой о землю;
- выезд за пределы предусмотренной зоны;
- использование неправильной передачи.

8. Переезд через поперечное препятствие

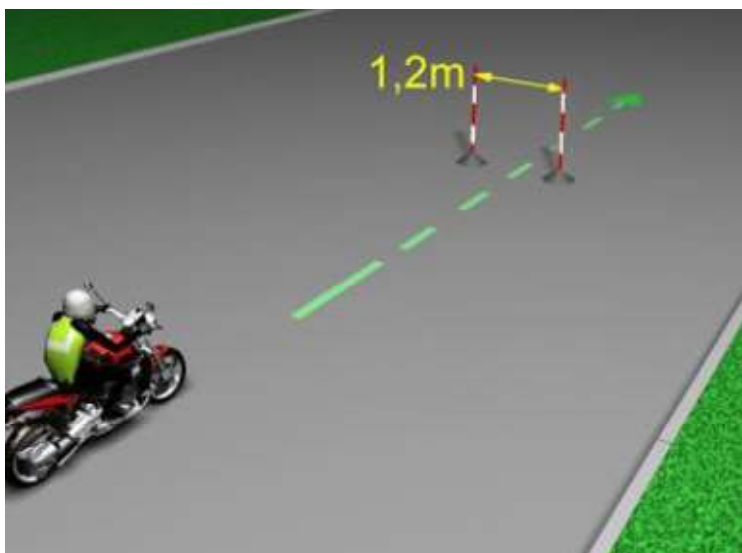


Необходимо разогнать мопед до скорости 20 км/ч, перед препятствием заблаговременно притормозить (торможение начинать за 10-12 метров до препятствия) и переехать через препятствие.

Ошибки, учитываемые при оценивании:

- опирание ногой о землю;
- переезд препятствия по-диагонали;
- использование неправильной передачи.

9. Проезд через узкие ворота

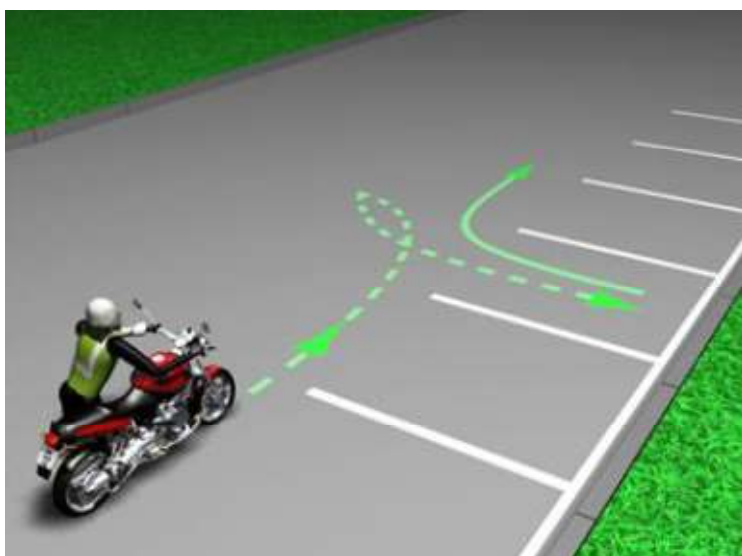


Необходимо проехать через ворота шириной 1,2 метра, сохраняя при этом равновесие и контроль над мопедом.

Ошибки, учитываемые при оценивании:

- опирание ногой о землю.

10. Парковка и выезд с парковочного места



Необходимо толкать мопед рядом с собой, припарковать его назад на парковочное место и поставить на центральную или боковую подножку. Затем завести мопед и выехать с парковочного места.

Ошибки, учитываемые при оценивании:

- кандидат не может толкать мопед рядом с собой;
- мопед припаркован несоответствующим образом;
- кандидат не может поставить мопед на центральную или боковую подножку.

В случае, если во время совершения упражнения кандидат совершает ошибку, у него есть возможность упражнение один раз повторить.

В случае, если во время совершения упражнения кандидат задевает конус, совершает падение или прочим образом создаёт опасность для себя или окружающих, экзамен считается несданным.